



SAINT-GOBAIN



SGG TIMELESS®

*Szybkie czyszczenie,  
ponadczasowy blask*

SAINT-GOBAIN GLASS SIMPLICITY

Z myślą o środowisku. Od 1665 roku.

# SGG TIMELESS

*Trwała przezroczystość,  
łatwiejsze czyszczenie*



## ■ Wysoki poziom przezroczystości i neutralny wygląd

Szkło SGG Timeless składa się z wysoko przeziernego szkła SGG Planiclear, na które naniesiono praktycznie niewidoczną powłokę. Dzięki temu szkło SGG Timeless jest bardzo przezroczyste i nie wpływa na percepcję kolorów niezależnie od grubości.

## ■ Efekt antykorozyjny dla trwałej przezroczystości

Szkło jest trwale zabezpieczone przed korozją, dzięki czemu wraz z upływem czasu nie zmienia zabarwienia i zachowuje atrakcyjny wygląd.

## ■ Łatwiejsze czyszczenie

Woda spływa po powierzchni szkła, co ogranicza powstawanie osadów kamienia i zacieków. Wszelkie ślady użytkowania są łatwiejsze do usunięcia w porównaniu ze standardowym szkłem niepowlekanym.

## ■ Wysoko wytrzymała powłoka

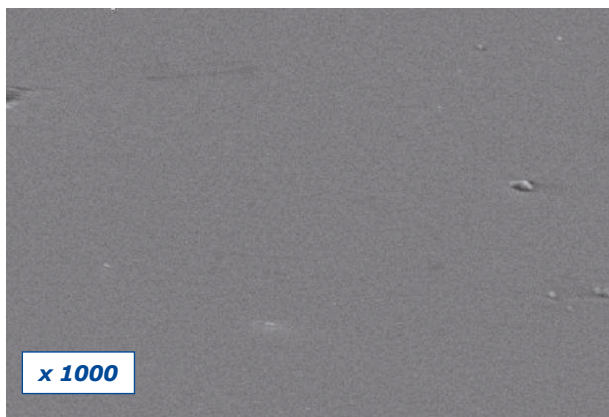
Powłokę SGG Timeless otrzymuje się przez magnetronowe nanoszenie warstwy tlenków metali. Tak otrzymana powłoka jest bardzo trwała, nie traci swoich właściwości z upływem czasu i może być poddawana wszelkim rodzajom obróbki przemysłowej.



## WŁAŚCIWOŚCI ANTYKOROZYJNE: GWARANTOWANA PRZEZROCYSTOŚĆ

### SGG Timeless

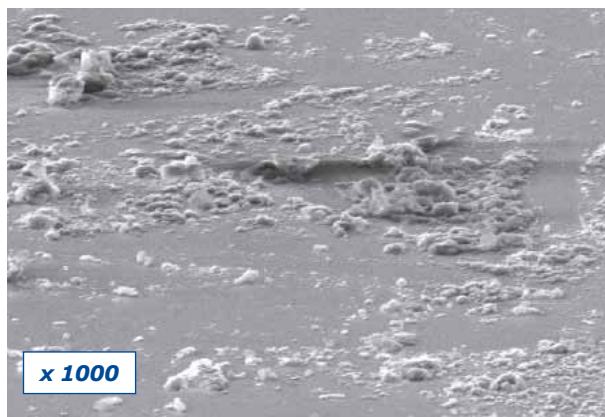
Powierzchnia szkła SGG Timeless jest trwale zabezpieczona przez innowacyjną powłokę z tlenków metali. Szkło nie bieleje i pozostaje w pełni przezroczyste. Kamień i zabrudzenia nie przylegają do szkła, dzięki czemu jest ono łatwiejsze do czyszczenia niż szkło niepowlekane.



Powiększony obraz szkła SGG Timeless z używanej codziennie kabiny prysznicowej: szorstkie plamy nie są widoczne

### Szkło niepowlekane

Mimo regularnego czyszczenia, szkło w kabinach prysznicowych z czasem traci połysk. Na powierzchni szkła pojawiają się małe, białawe szorstkie plamy (korozja), w których gromadzi się kamień i zanieczyszczenia.



Powiększony obraz zwykłego szkła z używanej codziennie kabiny prysznicowej: widoczne szorstkie plamy (szkło zaatakowane korozją)

### Zastosowanie

Szkło SGG Timeless zostało opracowane z myślą o zastosowaniach w kabinach prysznicowych. Można je stosować w parawanach prysznicowych, kabinach prysznicowych lub parawanach nawannowych.

### Asortyment

Powłoka SGG Timeless jest dostępna na przezroczystym szkłe o grubościach 4, 6, 8 i 10 mm.

#### Tolerancja grubości:

±0.2 przy grubościach 4 i 6 mm,  
±0.3 przy grubościach 8 i 10 mm

#### Standardowe wymiary:

3210 x 6000 mm (pozostałe wymiary: prosimy o kontakt z SAINT-GOBAIN GLASS)



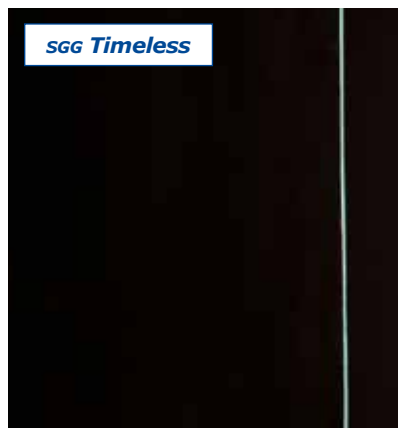
WODA NATYCHMIAS

Podczas kąpieli można zauważyć wodę natychmiast na szkle.

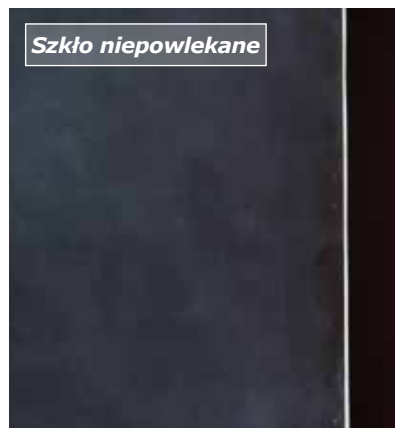


TEST PORÓWNAWCZY WŁAŚCIWOŚCI ANTYKOROZYJNYCH

Szkle **SGG TIMELESS** jest odporne na korozję. Szkle pozostaje przezroczyste mimo codziennego użytkowania



▶ Brak korozji, szkło pozostaje przezroczyste.

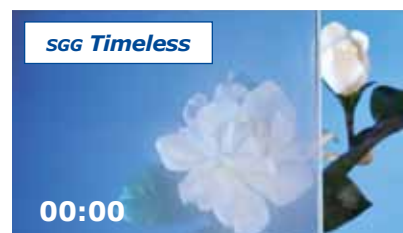


▶ Wysoki poziom korozji, białe zamglenia na szkle.

Test przyspieszonego procesu starzenia: ekspozycja na środowisko o wysokiej temperaturze (temperatura: 50 °C) i wilgotności (wilgotność: 95%), przez 14 dni

TEST PORÓWNAWCZY WŁAŚCIWOŚCI ANTYKONDENSACYJNYCH

Szkle **SGG Timeless** bardzo szybko odzyskuje swoją pierwotną przezroczystość. Para wodna odparowuje szybciej niż ze szkła niepowlekanego.



▶ Niższy poziom kondensacji na szkle.



▶ Kondensacja odparowuje szybko.



▶ Wysoki poziom kondensacji.



▶ Kondensacja odparowuje powoli.

## WODA SPŁYWA ZE SZKŁA

Woda spływa szybko ze szkła SGG Timeless, pozostawiając bardzo mało śladów osadu kamienia, w przeciwieństwie do większości dostępnych rodzajów szkła powlekanego.



## TEST PORÓWNAWCZY OSADZANIA SIĘ KAMIENIA

Woda spływa szybko ze szkła SGG Timeless, pozostawiając bardzo mało śladów osadu kamienia, w przeciwieństwie do większości dostępnych rodzajów szkła powlekanego.



▶ Niewiele śladów osadu kamienia.



▶ Liczne ślady osadu kamienia.

Test przyspieszonego procesu osadzania się kamienia: Szkło spryskiwane gorącą wodą przez 30 sekund, co 2 godziny, przez 14 dni.

## TEST PORÓWNAWCZY CZYSZCZENIA

Szkło SGG TIMELESS jest szybkie i łatwe w czyszczeniu. Czyszczenie na sucho jest również łatwiejsze.



▶ Łatwiejsze do czyszczenia.



▶ Trudniejsze do czyszczenia.

Osady z kamienia i mydła są łatwiejsze do usunięcia.

## Przetwarzanie

Szkło SGG Timeless jest powlekane z jednej strony. Jest to produkt przeznaczony do hartowania. Proces hartowania jest konieczny w celu uzyskania ostatecznych właściwości powłoki.

Powłoka SGG Timeless jest praktycznie niewidoczna. Aby zidentyfikować stronę szkła z powłoką metaliczną, można wykorzystać detektor powłoki lub lampę UV. Powłoka SGG Timeless znajduje się zawsze po stronie przeciwnej do strony cynowej (na zewnętrznej stronie szkła). Aby ułatwić rozróżnienie obu stron szkła, zaleca się stosowanie naklejek adhezyjnych do oznaczenia strony cynowej (strona niepowlekana).

Produkt może być poddawany wszelkim rodzajom obróbki, w warunkach stosowanych dla szkła typu float.

Szkło SGG Timeless może być cięte, poddawane obróbce krawędziowej i hartowane.

Można je również giąć przy promieniu do 1 metra (dla mniejszych promieni należy przeprowadzić dodatkowe testy).

Pokrywanie sitodrukiem jest możliwe po obu stronach szkła SGG Timeless.

Szkło SGG Timeless może być laminowane, pod warunkiem, że zostało ono uprzednio zahartowane, oraz że powłoka znajduje się na powierzchni zewnętrznej.

Na każdym etapie przetwarzania zaleca się używanie czystych narzędzi i materiałów, aby uniknąć zarysowania powłoki. Szkło należy ostrożnie suszyć na każdym etapie przetwarzania, aby uniknąć pozostawienia śladów, które mogą być niemożliwe do usunięcia po hartowaniu.

(Dodatkowe informacje znajdują się w broszurze „Instrukcja przetwarzania szkła SGG Timeless”)

## Właściwości optyczne

Powłoka SGG Timeless nie jest przyciemniana ani refleksyjna: jej wygląd jest bardzo podobny do szkła przezroczystego.



## Zgodność z normami

Szkło SGG Timeless jest zgodne z następującymi normami:

- EN 14428 „Kabiny prysznicowe – Wymagania funkcjonalności i metody badań”.
- EN 1096 (klasa A) „Szkło w budownictwie – Szkło powlekane”.

SGG TIMELESS		
Grubość	Przepuszczalność światła	Odbicie światła (strona szklana / strona powlekana)
4 mm	89%	10%
6 mm	89%	10%
8 mm	89%	10%
10 mm	88%	10%

\* Wartości zmierzone zgodnie z normą EN410

## Zasady produkcji

Szkło SGG Timeless otrzymuje się przez magnetronowe nanoszenie powłoki tlenków metali o wysokiej wytrzymałości, w specjalistycznym procesie przemysłowym (próżniowe napyłanie katodowe).

## Montaż

Szkło powinno być zamontowane powłoką SGG Timeless wewnątrz kabiny prysznicowej. Szkło SGG TIMELESS może być instalowane w taki sam sposób, jak inne szkła prysznicowe o tej samej grubości. W każdym przypadku, proces montażu musi być zgodny z obowiązującymi normami bezpieczeństwa i przepisami.

(Dodatkowe informacje znajdują się w broszurze „Instrukcja użytkownika szkła SGG Timeless”).

## Konserwacja

Szkło SGG Timeless powinno być regularnie czyszczone. Do czyszczenia można używać miękkiej ściereczki i wody, lub ściągaczki. Dozwolone jest korzystanie ze środków czyszczących, zwykle stosowanych do czyszczenia szkła prysznicowego. Nie należy używać środków czyszczących zawierających cząsteczki ściernie ani narzędzi ściernych.

(Dodatkowe informacje znajdują się w broszurze „Instrukcja użytkownika szkła SGG Timeless”).

## Gwarancja

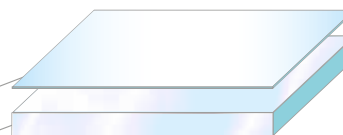


**Właściwości antykorozyjne szkła prysznicowego SGG Timeless są gwarantowane dla Pierwszego Nabywcy przez okres 10 lat** od pierwszej dostawy, w normalnych warunkach użytkowania i pod warunkiem przestrzegania wytycznych dotyczących przetwarzania i konserwacji oraz zaleceń dotyczących stosowania, podanych przez Saint Gobain Glass.

Antykorozyjność oznacza, że na szkle SGG Timeless, użytkowanym w powyższych warunkach, nie pojawi się jednolita biaława powierzchnia, mierzona jako średni stopień zamglenia\*\* powyżej 5% powlekaną powierzchnią.

Powłoka magnetronowa

Szkło SGG Planiclear



Linia magnetronowa



### Niniejsza gwarancja nie obowiązuje:

- jeżeli szkło jest modyfikowane, ulega przypadkowemu uszkodzeniu, jest nieprawidłowo użytkowane lub w wyniku oddziaływania innych przyczyn zewnętrznych (nie wynikających z właściwości samego szkła);
- jeżeli szkło nie zostało wyspecyfikowane, transportowane, przechowywane, przetwarzane, instalowane, montowane, czyszczone, używane lub konserwowane zgodnie z instrukcjami podanymi w dokumentacji i na stronie internetowej [www.saint-gobain-glass.pl](http://www.saint-gobain-glass.pl);
- po upływie okresu gwarancyjnego dla szkła pierwotnego.

### OGRANICZENIA GWARANCJI:

Niniejsza gwarancja obejmuje wyłącznie wymianę szkła SGG Timeless lub zwrot różnicy pomiędzy początkową ceną sprzedaży a ceną sprzedaży szkła niepowlekanego, wedle wyłącznej decyzji Saint-Gobain Glass.

W przypadku wymiany, szkło na wymianę zostanie dostarczone na adres dostawy Pierwszego Nabywcy.

Niniejsza gwarancja nie obejmuje zarysowań, uszkodzeń, pęknięć lub jakichkolwiek szkód przypadkowych lub wynikowych, ani kosztów demontażu i ponownego montażu szkła.

Gwarancja nie podlega przeniesieniu i jest niezbywalna.

Niniejsza gwarancja nie wyklucza gwarancji prawnych.

\* Pierwszy Nabywca: klient Saint-Gobain Glass

\*\* Zamglenie jest definiowane jako stosunek rozproszonego światła przepuszczonego do całkowitego światła przepuszczonego (rozproszone + lustrzane) zgodnie z ASTM D1003 - 11e1



Saint-Gobain Glass Polska  
ul. Szklanych Domów 1  
42-530 Dąbrowa Górnicza  
Polska  
glassinfo.pl@saint-gobain-glass.com

[www.saint-gobain-glass.pl](http://www.saint-gobain-glass.pl)

Dystrybutor

**PODIUM**   
KABINY PRYSZNICOWE NA MIARĘ